

Alüminyumda Tam Entegre Çözüm Ortağınız

*Your fully integrated
solution partner in aluminium*



Sistem ^{Al}
ALÜMİNYUM

HAKKIMIZDA

ABOUT US



Sistem Alüminyum, Türkiye'nin önde gelen alüminyum, kompozit panel ve dövme üreticisi şirketlerinden biridir. 1994 yılında kurulan şirketimiz, mimari sistemler ve endüstriyel uygulamalar için alüminyum profilleri tam entegre tasarımcısı ve üreticisidir. 120.000 m²'si kapalı olmak üzere 330.000 m² alan üzerinde kurulmuş olan fabrikamız, dökümhane, billet üretimi, ekstrüzyon hatları, elektrostatik toz boya ve eloksal tesisleri, ahşap kaplama bölümü, mekanik işlem tesisi ve kompozit panel üretim hatları ile sektöründe en kapsamlı tesislerden biridir.

Sistem Alüminyum'da mimari ve endüstriyel sektörlerde kullanılan alüminyum ekstrüzyon profiller ve cephe uygulamaları için alüminyum kompozit paneller olmak üzere iki ana ürün grubunda üretim yapılmaktadır. 2021 yılı itibariyle Dövme Alüminyum tesisimiz de faaliyete başlamıştır. Şirketimiz sektöründe Türkiye ihracat lideri olup, 2018, 2019, 2020 ve 2022 yılları yurtdışı satış rakamlarıyla, "Alüminyum Çubuk ve Profiller" kategorisinde İDDMİB "İhracatın Metalik Yıldızı" birincilik ödüllerini kazanmıştır. Tesislerimizde "Sistem" markamızla otomotiv, havacılık, denizcilik, beyaz eşya, elektrik ve enerji gibi sektörler için endüstriyel alüminyum profiller üretilmektedir.

Sistem Alüminyum is one of Türkiye's leading manufacturer of aluminium, composite panel and forging companies in Türkiye. Founded in 1994, it is a fully integrated designer and producer of architectural systems and aluminium profiles for industrial applications.

Sistem's factory, which was established on an area of 330.000 m², 120.000m² of which is closed, is one of the most comprehensive facilities in the sector with its foundry, billet production, extrusion lines, electrostatic powder point and anodizing facilities, wood coating department, mechanical processing facility and composite panel production lines.

At Sistem Aluminium, production is made in two main product groups: aluminium extrusion profiles used in architectural and industrial sectors and aluminium composite panels for facade applications. As a new investment in 2021, our Forged Aluminium facility started its operations.

Sistem Alüminyum is the export leader of Türkiye in the sector with over fifty countries. It has the first prizes of 2018, 2019, 2020 and 2022 in the "Metallic Stars of Export Awards, Aluminium Rods and Profiles Category" given by the Istanbul Ferrous and Non-Ferrous Metals Exporters Association (İDDMİB).

In our facilities, industrial aluminium profiles are produced for sectors such as automotive, aviation, marine, white goods, electricity and energy under our "Sistem" brand.



Yapı sektörü için alüminyum ekstrüzyon çözümler: Alutech System Series®

Alutech System Series, giydirme cephe sistemleri, yalıtımlı- yalıtımsız doğramalar, sürme sistemleri, ışıklık sistemleri, çelik takviyeli cepheler, ofis bölmeleri, kompozit ve seramik, taş, granit kaplama cephe uygulamaları için alt taşıyıcı sistem ürünlerimizi kapsayan mimari alüminyum profil sistemleri markamızdır. Sektöre sunulan mimari sistemlerimiz her aşamada mühendislik testlerinden geçirilmiş ve Avrupa (EN) normlarında tüm aksesuarlarla uyumu sağlanmıştır.

Aluminum extrusion solutions for the building industry: Alutech System Series®

Alutech System Series is the brand of architectural aluminum profile systems, which includes our sub-carrier system products for curtain wall systems, insulated-non-insulated joinery, sliding systems, skylight systems, steel reinforced facades, office partitions, composite and ceramic, stone, granite cladding facade applications. The Alutech architectural aluminium systems have been subjected to engineering tests at every stage and compliance with all accessories in European (EN) norms has been ensured.

Yaratıcı cephe uygulamaları için Alutechbond® Alüminyum Kompozit Panel:

Alutechbond; yaratıcı fikirlerinize, farklı tasarım ve uygulama isteklerine cevap verebilen, cephelerin vazgeçilmez parçası olan Alüminyum Kompozit Panel ürünlerimizin markasıdır. İki hattan oluşan tesisimizde; dış ve iç cephe uygulamalarınız için dilediğiniz niteliklerde metalik veya mat onlarca renk alternatifi, düz, desenli veya dokulu istenilen ölçülerde alüminyum kompozit panel üretilmektedir. A2 (Alev Dayanıklı), B1-FR (Geç alev alan) ve B2 Standart sınıflarında ürettiğimiz paneller, Avrupa Kalite Standartlarına (EN) uygun niteliktedir.

Alutechbond® Aluminum Composite Panel for creative facade applications.

Alutechbond is the brand of Sistem Alüminyum's Aluminum Composite Panel products which is an indispensable part of facades that can respond to your creative ideas, different design and application requests. In the facility consisting of two lines, aluminum composite panels are produced in dozens of metallic or matte color options, patterned or textured options and in desired dimensions. The panels we produce for exterior and interior facade applications in A2 (Non combustible), B1-FR (Flame Retardant) and B2 Standard type classes are in compliance with European Quality Standards (EN).



KALİTE YÖNETİMİ

QUALITY MANAGEMENT

Alüminyum ve alüminyum alaşımlarından ekstrüzyon ile imal edilen profiller, teknik muayene ve teslim şartlarında belirtilen kriterlere uygun olarak üretilmektedir. Kalıp yapım aşamasında başlayan kalite yönetimi süreci; ekstrüzyon, yüzey işlemler ve paketleme aşamasına kadar son derece gelişmiş donanıma sahip laboratuvarlarımızda gerçekleştirilmektedir. Standartlara uygun olarak yapılan bu kontroller için gerekli tüm sertifikalar bulunmaktadır. Müşteri talep ve beklentilerini sağlayacak şekilde ilgili testler için standartlara göre hazırlanmış numune, kontrol raporları ve teknik sertifikalar hazırlanmaktadır. Sistem Alüminyum, hammadde tedarikinden ürün sevkiyatına kadar olan her aşamada kalite bilincini yerleştirmeyi ve ürün ve hizmet faaliyetlerinde müşteri beklenti ve memnuniyetini üst düzeyde tutmayı hedeflemiştir.

Profiles that are extruded from aluminum and aluminum alloys are manufactured in accordance with the criteria specified in the technical inspection and delivery terms. Our quality management processes use our laboratories equipped with the state of the art technical equipment at every step of the production. Our laboratories feature all required certifications to perform checks and tests in line with the required standards. Samples, control reports and technical certifications are prepared in accordance with relevant standards to meet our customer's demands and expectations. At every stage from raw material supply to product shipment, Sistem Alüminyum takes all measures to create quality awareness and meet customer expectations and satisfaction at a very high level.

Çevre sağlığına duyarlı üretim temel prensibimizdir.

Alüminyum profil sektöründe sürekli gelişmeyi ve öncü olmayı hedefleyen Sistem Alüminyum, kalite sistem çalışmalarıyla da bu amaca ulaşmak için hızlı adımlarla ilerlemektedir.

CE, TSE, EN, statik toz boya uygulamaları için QUALICOAT, eloksal uygulamaları için QUALANOD belgelerine sahip olan firmamız; IATF:16949 Otomotiv Kalite Yönetim Sistemi, AS 9100 Havacılık, Savunma ve Uzay Kalite Yönetim Sistemleri, ISO 9001, ISO 14001, ISO 45001, ISO 50001 ve ISO/IEC 27001 Bilgi Güvenliği Yönetim Sistemi gibi sistem belgelerine de sahiptir.

Ürünlerin üretiminde kullanmak durumunda olduğumuz ve ağır metal içerebilen kimyasalların, kesinlikle yasal sınırlar içinde ve REACH ile ROHS kısıtlamaları kapsamında kullandığımızı ve doğaya saygılı bir şekilde üretim yaptığımızı taahhüt etmekteyiz.

Environmentally friendly production is our basic principle.

Sistem Alüminyum, which aims to develop continuously and to be a pioneer in the aluminum profile sector, takes fast steps to reach this goal with its quality system studies.

The main quality certificates our company has are as follows: CE, TSE, EN, Qualicoat for static powder coating applications, Qualanod for anodized applications, IATF:16949

Automotive Quality Management System, AS 9100 Aerospace, Defense and Space Quality Management Systems, ISO 9001-14001-45001-50001 and ISO/IEC 27001 Information Security Management System.

We undertake that we use chemicals that may contain heavy metals, which we have to use in the production of our products strictly within legal limits and within the scope of REACH and ROHS restrictions, and that we produce in a way that respects the nature.



TASARIM BÖLÜMÜ

DESIGN DEPARTMENT

Tasarım bölümümüz; müşterilerimizin üst seviye beklentilerini karşılamak amacıyla, üretilebilirlik, işlenebilirlik, montaj ve maliyet faktörlerini en verimli şekilde gerçekleştirecek sistemleri oluşturur.

Bu bölümümüz, Alutech System Series markası altında yapı sektörü için ürettiğimiz mimari sistemlerimizin modern bir anlayış ile tasarım ve geliştirilme çalışmalarını yapmayı amaç edinmiştir.

Genel ürün sistemleri ya da proje bazında müşteri talepleri için teknik destek faaliyetlerini yürütür, test çalışmaları organize eder, maliyet analiz ve sistem sunumları gerçekleştirir.

Design department offers you the most productive solutions by taking into account many factors including manufacturability, processing, assembly and costs.

The department aims to design and develop our architectural aluminium profile systems, which we produce for the building industry under the brand of Alutech System Series, with a modern understanding.

It not only performs technical support activities in terms of general product systems or projects but also organizes test works, in addition to cost analysis and system presentations.



DÖKÜMHANE

FOUNDRY

Müşterilerimizin ihtiyaçlarına göre özel dökümler yaptığımız dökümhanemiz; 5 adet ergitme ocağı, 4 adet batch tipi ve 1 adet sürekli olmak üzere toplam 5 adet homojenizasyon fırını, soğutma kabini ve Wagstaff Airslip döküm hattından oluşur.

Dökümhanemizde iş akışı sırasıyla; ergitme, alaşımlandırma, gaz giderme, filtrasyon, döküm, boy kesim, homojenizasyon, soğutma ve paketleme olarak devam etmektedir. Tesisimiz yıllık 130.000 ton alüminyum billet üretme kapasitesine sahiptir. Dökümhanemizde üretilen billetler; 5"-6"-7"-8"-9" ve 10" çapında ve maksimum 7.000 mm uzunluğa sahiptir. Standard alaşımların (1050, 1350, 5083, 5754, 6005, 6005A, 6060, 6061, 6063, 6082 ve 6463) yanı sıra siparişe özel alaşımların üretimi de yapılabilmektedir.

Our foundry, where we make special castings according to the needs of our customers; It consists of a total of 5 homogenization furnaces, 5 melting furnaces, 4 batch type and 1 continuous, cooling cabinet and Wagstaff Airslip casting line.

The workflow in our foundry is as follows; melting, alloying, degassing, filtration, casting, cutting to length, homogenization, cooling and packaging. Our facility has an annual production capacity of 130,000 tons of aluminum billets. Billets produced in our foundry; has a diameter of 5"-6"-7"-8"-9" and 10" and a maximum length of 7,000 mm. In addition to standard alloys (1050, 1350, 5083, 5754, 6005, 6005A, 6060, 6061, 6063, 6082 and 6463), special alloys can also be produced to order.

Ürünlerimizde istenen kaliteyi elde edebilmek için her döküm öncesinde alaşımlandırma esnasında eriyik metalden ve döküm sonrasında biletlerden numuneler alınarak, spektrometre cihazında spektral analizler ve kalite kontrolleri yapılmaktadır.

Wagstaff Airslip döküm metodu, sürekli homojenizasyon gibi son teknoloji üretim sistemlerimizi, kalite kontrol prensiplerimiz ile birleştirerek müşterilerimize mümkün olan en kaliteli hizmeti sağlıyoruz.

In order to obtain the desired quality in our products, spectral analyzes and quality controls are carried out in the spectrometer device by taking samples from the molten metal during alloy making and from the billet after casting. By combining our state-of-the-art production systems such as Wagstaff Airslip casting method and continuous homogenization with our quality control principles, we provide our customers with the highest quality service possible.



KALIPHANE

DIE HOUSE

Alüminyum profil üretiminin başlangıcında yer alan Kalıphane bölümümüz, uzmanlaşmış kadrosu, teknolojik tezgâh parkuru ve 3D katı model (CAD-CAM) programları ile yıllık 4.000 takım kalıp üretebilme kapasitesine sahiptir.

Our Die House Department, which is at the beginning of aluminum profile production, has the capacity to produce 4,000 sets of dies per year with its specialized staff, technological machine track and 3D solid model (CAD-CAM) programs.

Kalıphanemizde, çeyrek asrı aşkın tecrübemizin birikimi olan 23.000 çeşidin üzerinde kalıptan oluşan arşivimiz bulunmaktadır.

Ürettiğimiz kalıplar istenen dayanıklılığı, işlevi, kusursuz yüzeyi, toleransları, ölçüleri ve üstün fiziksel özellikleri karşılayacak niteliktedir.

Yüksek teknoloji kullanarak geliştirdiğimiz kalıplarımız ile minimum fire ve maksimum verim alarak müşteri memnuniyetini üst düzeyde tutmayı hedefliyoruz.

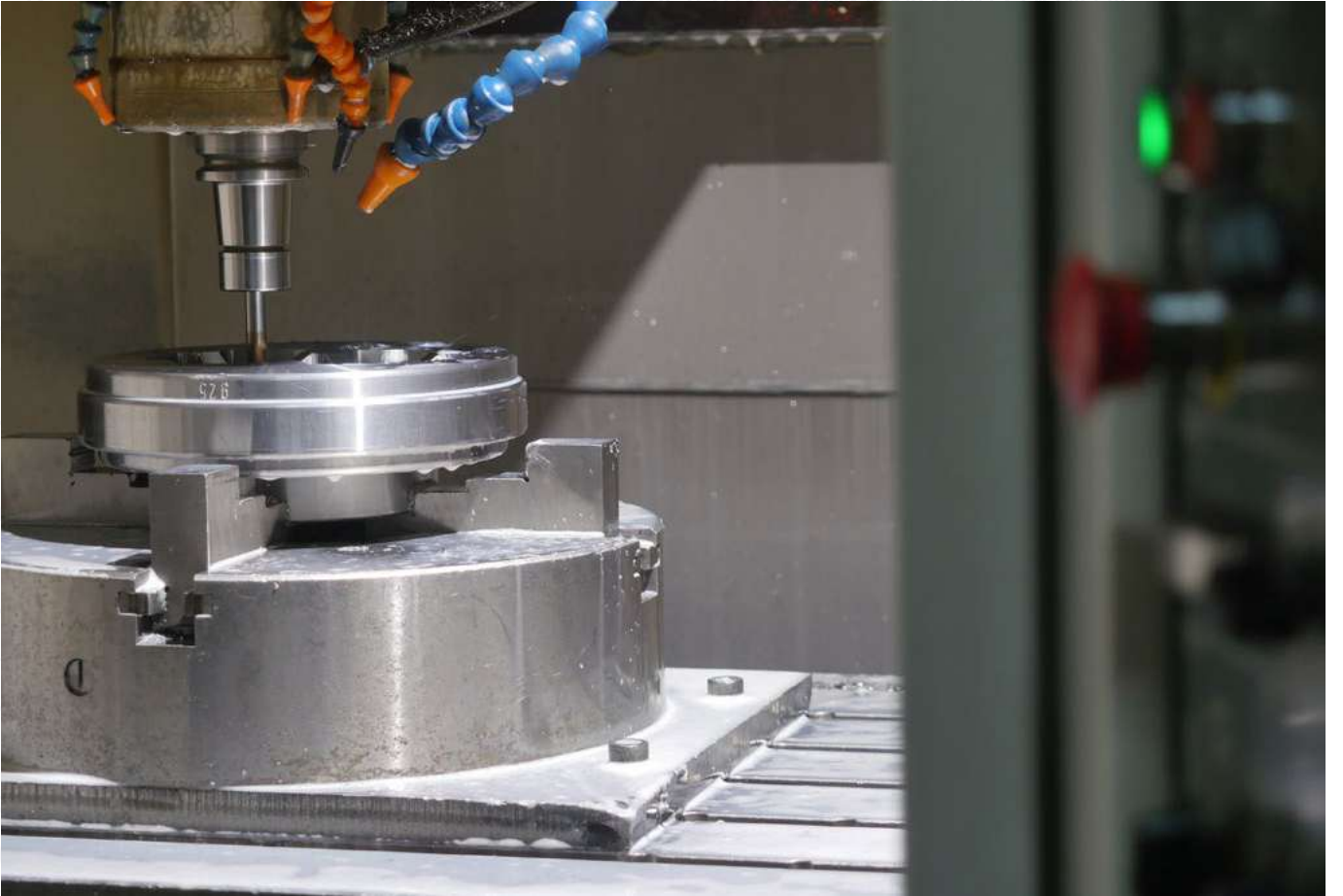
Şirketimiz izlenebilirlik, raporlama ve performans kriterlerini geliştirerek kalite standartlarını en üst seviyede tutmaktadır.

We have an archive of more than 23,000 types of dies in our die house, which is the accumulation of our experience of more than a quarter of a century.

Dies we produce are qualified to meet the desired durability, function, perfect surface, tolerances, dimensions and superior physical properties.

We aim to keep customer satisfaction at the highest level by achieving minimum waste and maximum efficiency with our molds developed using high technology.

Our company keeps quality standards at the highest level by improving traceability, reporting and performance criteria.





EKSTRÜZYON

EXTRUSION

Ekstrüzyon hatlarımızda muhtelif sektörlere ve kullanım amaçlarına yönelik alüminyum profillerin imalatı gerçekleştirilir. Ekstrüzyon işlemi kısaca; ısıtılmış alüminyum kütüğünün bir kalıp içinden geçmeye zorlanması ve bu esnada kalıbın şeklini alarak profiller halinde uzatılması olarak özetlenebilir.

Ekstrüzyon bölümümüzde 9 adet pres hattı bulunmaktadır. Ekstrüzyon hatlarımızda kullanılan alüminyum billet birinci sınıf olup üretimimizde 1xxx, 5xxx ve 6xxx serisi alaşımların yanı sıra özel alaşımlı profiller de imal edilmektedir. Tesisimizde, farklı alaşımlarda 14 mt. uzunluğa kadar profil imalatı yapılabilmektedir.

In our extrusion lines, aluminum profiles are manufactured for various sectors and purposes. Extrusion process can be summarized as forcing a heated aluminum billet to pass through a die so that the aluminum that exits the die takes a particular shape as it stretches out as a profile. Aluminum profile extrusion is a sensitive process measured in microns. Sistem is a specialist in tailor made aluminium profiles. Specific component design, based on in-depth knowhow and supported by advanced IT infrastructure, enables us to build bespoke products that are individual to customer specifications. Our experience and resources ensure delivery in the most cost and time efficient way.

Alüminyum profil ekstrüzyonu mikronlarla ölçülen hassas bir süreçtir. Üretim tesisimizdeki tüm ekipmanların parametreleri ileri teknoloji ürünü cihazlar tarafından kontrol edilir ve firmamıza özel yazılımımızda izlenebilirlik sağlanması açısından kaydedilir. Yıllık 103.000 ton kapasitemiz, profil üretimindeki deneyimimiz ve teknoloji yatırımlarımızla sektörde öncü ve ihracat lideri bir firma olmanın gururunu yaşıyoruz.

In our extrusion department, there are 9 press lines that we can produce profiles up to 14 meters long. The aluminum billets used in our extrusion lines are first class. In our production, besides 1xxx, 5xxx and 6xxx series alloys, special alloyed profiles can also be manufactured. With an annual capacity of 103,000 tons, experience and technology in profile production, we are proud to be the leading company in the sector.

Ekstrüzyon Pres Gücü Extrusion Press Power (ton)	Profil Ağırlığı Profile Weight (gr/mt)	Billet Çapı Diameter of the Billet (mm)	Yıllık Kapasite Maximum Capacity per year (tons)
4.190	2.000 - 30.000	254	23.562
2.900	1.000 - 18.000	203	14.949
2.750	1.000 - 18.000	203	13.059
2.190	500 - 9.710	178	11.880
2.190	500 - 9.710	178	11.880
2.000	500 - 8.340	178	9.570
2.000	500 - 8.340	178	8.910
1.600	350 - 5.000	152	5.400
1.100	150 - 2.750	127	4.950





ELOKSAL ANODIZING

Eloksal tesisimizde gerçekleştirilen işlemler, ömür boyu UV dayanımı ve renk kalıcılığı gibi özellikleri ile Avrupa QUALANOD şartnamesi ve TSE garantisi altındadır. Üretim tesisimiz son teknolojiye sahiptir ve 2.000 mm ile 7.400 mm arası profiller işlenebilmektedir. Havuzlarımızda standart renklerimiz yanı sıra opsiyonel renk çalışmaları yapılmaktadır. Eloksal tesisimiz, yıllık 24.000 ton kapasitesi ve tam otomatik sistemiyle sektörün lider yüzey işleme tesisidir. Çevreye ve insan sağlığına duyarlı olan firmamız; ROHS ve REACH gereksinimlerini karşılar.

The processes carried out in our anodizing facility are under the guarantee of European QUALANOD specification and TSE with features such as lifetime, UV resistance and color permanence. Our production facility has the latest technology and profiles between 2.000 mm and 7.400 mm can be processed. In addition to our standard colors, optional color studies are carried out in our pools. Our anodizing facility is the industry's leading surface treatment facility with an annual capacity of 24,000 tons and fully automated system. Our company, which is sensitive to the environment and human health; meets ROHS and REACH requirements.

Özel Eloksal Tesisimiz

Alüminyum profillerin ve parçaların ağırlığı, paslanmaz çeliğe oranla çok daha azdır. Ayrıca işleme zahmeti ve maliyeti paslanmaz çeliğe oranla daha avantajlıdır. Bu sebeple aşındırıcı özelliği olan sıvılara karşı, makine parçalarında, savunma sanayisinde, havacılık ve otomotiv gibi daha birçok alanda özel veya sert eloksallı alüminyum malzeme tercih edilir.

2021 yılı içinde kurulumunu tamamladığımız Özel Eloksal Tesisimiz yıllık 12 milyon parça eloksallama kapasitesine sahiptir. Bu tesisimizde; 5 µm ile 80 µm kalınlığında, 400 HV sertliğe kadar ve talebe göre sert eloksalda 500 - 1000 aralığında gloss değerine sahip standart eloksal işlemleri yapılabilir.

The Special Anodizing Facility

The weight of special and hard anodized aluminum profiles and parts is much less than stainless steel. In addition, processing effort and cost is more advantageous than stainless steel. Therefore it is preferred to use special or hard anodized aluminum materials in many areas such as machine parts, defense industry, aviation and automotive against corrosive liquids. Our Special Anodizing Facility, which we have completed in 2021, has an annual anodizing capacity of 12 million pieces. In this facility; hard and special anodizing processes can be performed with 5 to 80 µm thickness, up to 400 HV hardness and with a gloss value in the range of 500-1000 according to demand.





BOYAHANE

POWDER COATING FACILITY

Elektrostatik toz boyama tesisimizde son teknolojiye sahip otomatik sistemle farklı parlaklıklardaki RAL renklerinin yanı sıra müşterilerimizin talep etmiş olduğu özel renk profillerin de işlemleri gerçekleştirilmektedir. Yatırımı tamamlanan havuzlarımızda maksimum 9.500 mm uzunluğa kadar profiller işlem görebilir.

Boyanan profillerin yüzeyi, korozyona karşı olan dayanımının yanı sıra güneş ışınlarının UV etkisine karşı da mukavemet gösterebilir.

Çevre duyarlılığını ön planda tutan firmamız, yüzey ön temizleme sürecinde 'Cromfree' işlemi uygulamakta ve organik çözücü içermeyen boyaları kullanmayı tercih etmektedir.

Yıllık 20.000 ton kapasitesi bulunan boyahane tesisimiz Qualicoat kalite belgesine sahiptir.

Our electrostatic powder coating facility with the latest technology automatic system, RAL colors of different brightness as well as special color profiles requested by our customers are processed. Aluminum profiles up to 9.500 mm in length can be processed in the facility, whose capacity has been increased with new investments.

The surface of the coated profiles can show resistance against the UV effect of the sun rays as well as its resistance against corrosion.

Sistem, which prioritizes environmental awareness, applies the 'Cromfree' process in the surface pre-cleaning process and prefers to use paints that do not contain organic solvents.

Our electrostatic powder coating facility with an annual capacity of 20,000 tons has the Qualicoat quality certificate.



MEKANİK İŞLEM

MACHINING CENTER

Teknolojinin ışığında deneyimli ve teknik konularda kendini günün koşullarına göre en üst düzeyde geliştirmiş ekibimizle, hassas çift kafa ve tek kafa açılı kesim testereleri, CNC işlem merkezleri, eksantrik presleri, delik delme matkapları, ısı yalıtım bariyer montaj parkuru ile müşterilerimizin isteklerine üstün kalitede hizmet verilmektedir. Üretim hattımızda delme, havşa açma, açılı ve düz hassas kesim, diş açma, frezeleme işlemleri, flow drill ve zımpara işlemi müşterimizden gelen teknik resimlere tamamen uygun kalınarak çok hassas toleranslarla yapılmaktadır.

High quality service is provided to the requests of our customers with our precision double head and single head angle cutting saws, CNC processing centers, eccentric presses, hole drilling drills, thermal insulation barrier assembly track, with our experienced and technical team that has developed itself at the highest level in the light of technology. In our production line, drilling, countersinking, angled and straight precision cutting, threading, milling operations, flow drill and sanding are done with very precise tolerances, completely in accordance with the technical drawings received from our customers.

Makine Parkuru

KALIPHANE

6 CNC MAKİNE HATTI (3-EKSEN)
3 DALMA EREZYON MAKİNESİ, 3 TELEREZYON MAKİNESİ
2 ÜNİVERSAL TİP MANUEL TORNA, 1 CNC TORNA

ELOKSAL

1 BOYA HATTI, 1 OTOMASYON HATTI,
1 SERT ELOKSAL HATTI
4 POLİSAJ MAKİNESİ
3 GRİNDİNG MAKİNESİ
1 SATİNAJ MAKİNESİ
1 SHRINK MAKİNESİ

DÖKÜMHANE

5 ALÜMİNYUM ERGİTME FIRINI
4 HOMOJEN FIRINI, 1 SÜREKLİ TİP HOMOJEN FIRINI
2 SOĞUTMA KABİNİ
1 HOT-TOP DÖKÜM TABLASI, 1 WAGSTAFF DÖKÜM TABLASI
1 İNDİKSİYON FIRINI

DÖVME

2 DÖVME PRES 4000 VE 2500 TON
2 TRİM PRES
1 HİDROLİK PRES 250 TON
1 TAVLAMA FIRINI
1 İNDİKSİYON FIRINI
1 REKVALS MAKİNESİ
4 ISIL İŞLEM FIRINI
1 HASSAS KESİM MAKİNESİ
1 KUMLAMA MAKİNESİ

BOYAHANE

3 BOYAHANE HATTI
1 SATİNAJ MAKİNESİ
1 TRANSFER KAPLAMA FIRINI
1 KROMAT HATTI

MEKANİK İŞLEM

16 CNC İŞLEME (3-4-5-9 EKSEN)
2 ÇİFT KAFA KESİM TESTERESİ
2 TEK KAFA KESİM TESTERESİ
8 EKSANTRİK PRES
2 DİŞ AÇMA MAKİNESİ
4 ISI BARIYERİ VE FİTİL MAKİNESİ
1 LAZER MAKİNESİ
1 ARGON KAYNAK MAKİNESİ
3 ZIMPARA MAKİNESİ
3 HASSAS KESİM MAKİNESİ

KOMPOZİT

2 KOMPOZİT PANEL MAKİNESİ (ALUMAX,B2)

The Machine Park

DIE HOUSE

6 CNC MACHINING lines (3-axis)
3 Sinking Erosion Machines, 3 Wire-Cut EDM Machines
2 Universal Turning Lathe, 1 CNC Lathe

ANODIZING

1 COLORING LINE, 1 AUTOMATION LINE, 1 HARD ANODIZING LINE
4 POLISHING MACHINE
3 GRINDING MACHINE
1 BRUSHING MACHINE
1 SHRINK MACHINE

FOUNDRY

5 ALUMINIUM MELTING FURNACE
4 BATCH TYPE HOMOGENISING FURNACES,
1 CONTINUOUS HOMOGENISING FURNACE
2 COOLING CABINET
1 HOT-TOP CASTING TABLE, 1 WAGSTAFF CASTING TABLE
1 INDUCTION FURNACE

FORGING FACILITY

2 FORGING PRESS 4000 AND 2500 TONS
2 TRIMMING PRESS
1 HYDRAULIC PRESS 250 TONS
1 ANNEALING FURNACE
1 INDUCTION OVEN
1 REKVALS MACHINE
4 HEAT TREATMENT FURNACE
1 PRECISION CUTTING MACHINE
1 SHOTBLASTING MACHINE

POWDER COATING FACILITIES

3 POWER COATING PLANT
1 BRUSHING MACHINE
1 WOOD EFFECT TRANSFER MACHINE
1 PRE-TREATMENT LINE

MECHANICAL PROCESS

16 CNC MILLING (3-4-5-9 AXIS)
2 DOUBLE HEAD CUTTING MACHINE
2 SINGLE HEAD CUTTING MACHINE
8 ECCENTRIC PRESS
2 THREADING MACHINE
4 WICK CRIMPING MACHINE
1 LASER MACHINE
1 ARGON WELDING MACHINE
3 BELT SANDER
3 PRECISION CUTTING MACHINE

COMPOSITE PANEL

2 COMPOSITE PANEL MACHINE (ALUMAX,B2)



DÖVME ALÜMİNYUM TESİSİ

ALUMINIUM FORGING FACILITY

Dökümden ürüne,
otomotivden havacılığa...

Tek kaynaktan
toplam çözüm!

Dövme, yüksek mukavemetli parçalar üretmek için metalin büyük basınç altında preslendiği, dövüldüğü veya sıkıldığı bir imalat işlemidir. Dövme alüminyum, performans ve güvenliğin kritik olduğu ancak hız veya enerji verimliliği için daha hafif bir metale ihtiyaç duyulan uygulamalar için idealdir. Dövme hattımızda, yüksek mukavemetli ve özel alüminyum alaşımları olan 2XXX, 6XXX ve 7XXX serisi alüminyum alaşımları kullanılmaktadır. Talep edilen alaşımlar, uluslararası standartlar ve müşteri talepleri doğrultusunda kendi dökümhanemizde üretilir.

*From casting to product,
from automotive to aviation...*

*Total solution from
one source!*

Forging is a manufacturing process in which metal is pressed, forged or squeezed under great pressure to produce high strength parts. Forged aluminium is ideal for applications where performance and safety are critical, but a lighter metal is needed for speed or energy efficiency. In our forging line, 2XXX, 6XXX and 7XXX series aluminum alloys, which are high strength and special aluminum alloys are used. The requested alloys are produced in our own foundry in line with international standards and customer demands.

Hammadde boy kesimi, parça özelliklerine göre kesme preslerinde veya kesim makinalarında hassas olarak yapılmaktadır. Hammadde ısıtma işlemi, alüminyum yapısına uygun olarak, tünel fırın içerisinde, farklı noktalardan %100 kontrol edilerek yapılır. 2.500 ton ve 4.000 ton gücünde iki adet dövme pres ile yıllık toplam 7.000 ton üretim kapasitesine sahip tesisimizde, her türde alüminyum parçanın sıcak dövülerek şekillendirilmesi sağlanır.

Cutting to length of raw material is done precisely in cutting presses or cutting machines according to the part characteristics. The raw material heating process is done by controlling 100% from different points in the tunnel furnace in accordance with the aluminum structure. In the facility, which can produce a total of 7,000 tons per year with two forging presses with a power of 2,500 tons and 4,000 tons, all kinds of aluminum parts are formed by hot forging.

Alüminyum Dövme tesisimizde toplam 7.000 ton kapasiteli 2 adet servo kontrollü mekanik maxi pres bulunmaktadır.

2 units of servo-controlled mechanical maxi presses with a total capacity of 7,000 tons.

Kalıp boyutlarının iki seçeneği: Kalıp-1: 380 mm x 480 mm Kalıp-2: 1.000 mm x 600 mm Parça ağırlığı: 0,5 kg - 20 kg

Two options of die dimensions: Die-1: 380 mm x 480 mm Die-2: 1,000 mm x 600 mm Part weight from 0.5 kg to 20 kg





ALÜMİNYUM KOMPOZİT PANEL

ALUMINIUM COMPOSITE PANEL

Alüminyum kompozit panel, iki adet alüminyum levha ve arasındaki düşük yoğunluklu polietilen dolgunun birleşiminden oluşan yapı malzemesidir. Yapıştırıcı granül ile polietilenin alüminyum levhaya yapışması sağlanmaktadır. Üst alüminyum levhanın boyalı olmasından dolayı üstün yüzey dayanımına sahiptir. Kompozit panellerimizde; hafiflik, estetik görünüş, hızlı ve kolay montaj, yüksek ses ve ısı yalıtımı, çok çeşitli renk ve esnek proje uygulanabilirliği en belirgin özelliklerdir.

Alutech Bond Alüminyum Kompozit Panel ürünlerimiz; yanmaz A2, B1-FR geç alev alan ve B2 standart tip olmak üzere üç çeşitte üretilir. Yangına dayanım direnci yüksek ürünlerimiz Exova ve Warrington Fire test onay raporlarına sahiptir. Ayrıca, ürünlerimizde CE, TSE, G Uygunluk Belgesi, ISO 9001, ISO 14001, ISO 45001, ISO/IEC 27001 Bilgi Güvenliği Yönetimi, ITB Polonya sertifikaları da mevcuttur.

Aluminium composite panel is a building material consisting of two aluminum sheets and a combination of low-density polyethylene filling between them. Adhesive granule and polyethylene adhesion to aluminum plate is provided. Because the top aluminum plate is painted, it has superior surface strength. In our composite panels; lightness, aesthetic appearance, fast and easy installation, high sound and heat insulation, a wide variety of colors and flexible project applicability are the most obvious features.

Alutechbond Aluminium Composite Panels are produced in three types as non-combustible A2, B1-FR flame retardant and B2 standard type. The products with high fire resistance have Exova and Warrington Fire test approval reports. In addition, Alutechbond products have CE, TSE, G Certificate of Conformity, ISO 9001, ISO 14001, ISO 45001, ISO/IEC 27001 Information Security Management, ITB Poland certificates.

Yapı dünyasına renk katan Alutechbond® 100/200/300/400 serisi kompozit panel ürünlerimizle müşterilerimize yaratıcı mimari çözümler sağlayan sınırsız renk ve doku seçenekleri sunuyoruz.

Alutechbond® Alüminyum Kompozit Paneller -50 °C'den +80 °C'ye kadar olan sıcaklıklarda kullanılabilir ve garanti süresi 20 yıldır. Bina iç ve dış cepheleri, dekorasyon uygulamaları, reklam panoları başlıca panel kullanım alanlarıdır. Kompozit panel üretiminde kullanılan tüm malzemelerin geri dönüşüm olanağı vardır. 0,21, 0,30, 0,35, 0,40 ve 0,50 mm kalınlık aralığında ve 1.000 ile 1.500 mm genişliğindeki levhalardan üretim yaptığımız iki adet kompozit panel hattımızın yıllık toplam kapasitesi 6.000.000 m²'ye ulaşmıştır.

With our Alutechbond® 100/200/300/400 series composite panels that add color to the building world, we offer our customers unlimited color and texture options that provide creative architectural solutions.

Alutechbond® aluminum composite panels can be used at temperatures from -50 °C to +80 °C and the warranty period is 20 years. Building interior and exterior facades, decoration applications, billboards are the main areas of panel use. All materials used in the production of composite panels are recyclable. The annual total capacity of our two composite panel lines, which we produce from 0.21, 0.30, 0.35, 0.40- and 0.50 mm thickness range and 1,000 and 1,500 mm wide plates, has reached 6,000,000 m².





TRANSFER KAPLAMA

TRANSFER COATING

2010 yılında alternatif yüzey kaplaması olarak faaliyete geçen Ahşap Kaplama bölümümüzde; 20 yıl garantili özel renk ve desen çalışmaları yapılabilmektedir. Profillere farklı görünüm kazandıran Ahşap Kaplama tesisimizin yıllık kapasitesi 600 tondur.

Otomatik Ahşap Transfer Hattı:
Maksimum profil ölçüsü : uzunluk: 7.200 mm, yükseklik: 150 mm., genişlik: 200(*) mm.
Minimum profil ölçüsü : uzunluk: 6.000 mm., yükseklik: 10 mm., genişlik: 20 mm.

Grinding;
Maksimum genişlik: 300 mm., yükseklik: 300 mm., uzunluk: 7.400 mm.

Polisaj;
Maksimum yükseklik: 200 mm., uzunluk: 7.400 mm.

We create customized color and pattern works at our Wooden Effect Coating department which was integrated to our production process in 2010 to offer alternative coating for our products; we proudly offer 20 years warranty for this coating. The capacity of our Transfer Coating section, which provides the profile a different look, is annually 600 tons.

*Automatic Wood Transfer Line:
Maximum profile size : length: 7.200 mm, height: 150 mm., width: 200(*) mm.
Minimum profile size : length: 6.000 mm., height: 10 mm., width: 20 mm.*

*Grinding;
Maximum width: 300 mm., height: 300 mm., length: 7.400 mm.*

*Polishing;
Maximum height: 200 mm., length: 7.400 mm.*



REFERANSLARIMIZ

REFERENCES



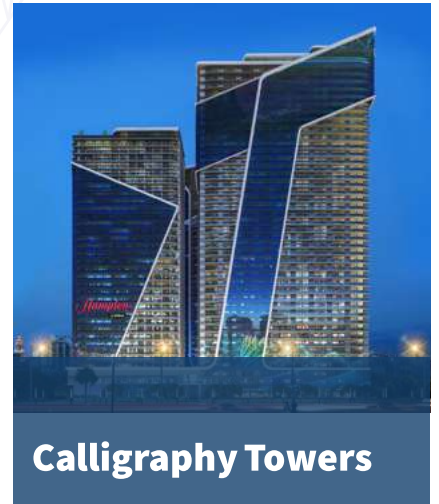
Aktua Golf Hotel

Aktau, Kazakistan



Brand Vadi

İstanbul, Türkiye



Calligraphy Towers

Batum, Gürcistan



Zajekar Stadyumu

Belgrad, Sırbistan



**Recep Tayyip Erdoğan
Üniversitesi Sağlık
Bilimleri Fakültesi**

Rize, Türkiye



Velux Ankara

Ankara, Türkiye



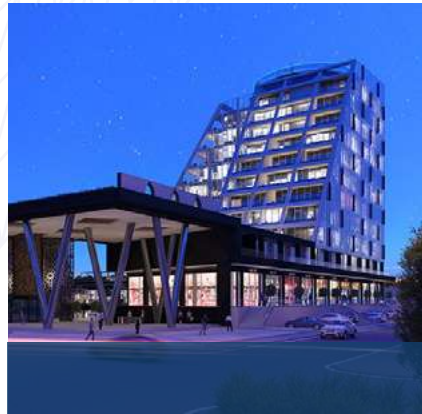
Aktim 3 İş Merkezi

İstanbul, Türkiye



City Garden Bakü

Bakü, Azerbaycan



İST MALL Başakşehir

İstanbul, Türkiye

**Real Palace**

Batum, Azerbaycan

**Core Living Güneşli**

İstanbul, Türkiye

**Liv Hospital**

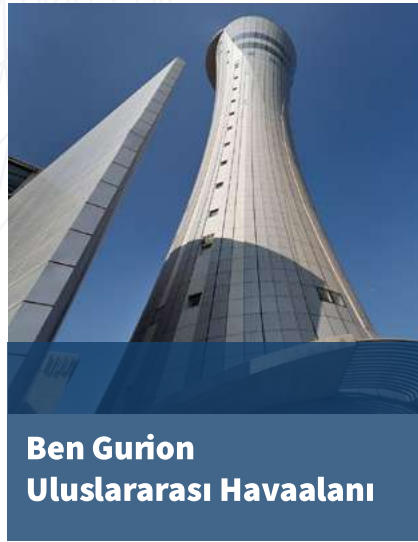
Gaziantep, Türkiye

**Batı Şehir**

İstanbul, Türkiye

**Medeniyet Üniversitesi
Kütüphane Binası**

İstanbul, Türkiye

**Ben Gurion
Uluslararası Havaalanı**

Tel Aviv, İsrail

Hedeflerimiz

Sistem Alüminyum ailesi olarak sürdürülebilirlik önceliklerimiz kapsamında, emisyon yönetimi süreci ve enerji yönetim süreci ile 2030 yılında karbon ayak izimizi yüzde 55 azaltmayı ve 2050 yılında karbon nötr olmayı, çalışan önerilerini, çalışan memnuniyetini ve fırsat eşitliğini ön planda bulundurarak kurumsal yönetimin sağlanmasını, sürdürdüğümüz dijital dönüşüm projesi ile sorumlu üretim ve tüketim bilinci ile müşteri memnuniyetini sağlayacak yenilikçi ürün üretiminin gerçekleştirilmesini hedefliyoruz.

Our Goals

As the Sistem Alüminyum family, within the scope of our sustainability priorities; we aim to reduce our carbon footprint by 55 percent in 2030 with the emission management process and energy management process and to be carbon neutral in 2050, to ensure corporate governance by prioritizing employee suggestions, employee satisfaction and equal opportunity, to realize innovative product production that will ensure customer satisfaction with responsible production and consumption awareness with the digital transformation project we continue.

“2050 YILINDA
KARBON NÖTR OLMAYI
HEDEFLİYORUZ”

CO₂



2050'YE KADAR HEDEFİMİZ KARBON NÖTR



Sürdürülebilirlik
raporumuz için



*For Sustainability
Report*





www.sistemat.com

Sistem **Al**
A L Ü M İ N Y U M

Merkez Ofis /Head Office

Akçaburgaz Mh. 3055. Sok. No:4 34522
Esenyurt / İSTANBUL - TÜRKİYE

☎ +90 (212) 886 87 87

✉ sistem@sistemat.com

Fabrika /Factory

Ergene-1 OSB, Vakıflar OSB Mh.
D100 Cd. No: 13/1 59930
Ergene / TEKİRDAĞ - TÜRKİYE

☎ +90 (282) 693 27 27